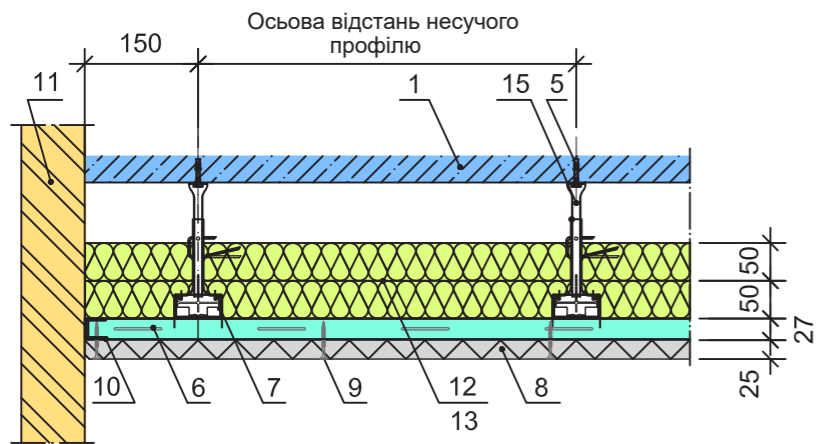
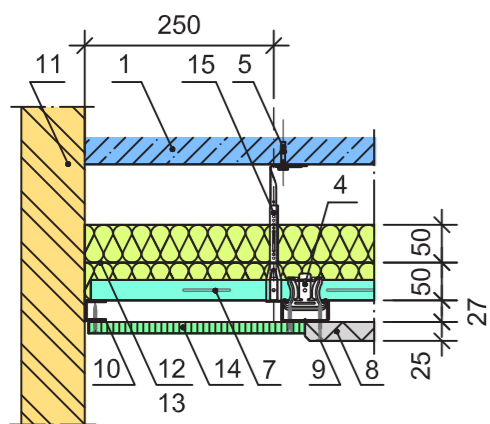


Стеля з акустичних панелей CEWOOD із шаром мінеральної вати. Кріплення за допомогою підвісу типу «Ноніус».

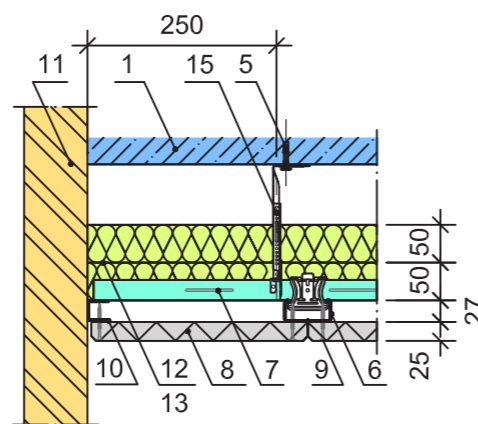
1. З'єднання зі стіною без тінювого шва.



2. Стик стелі та стіни з каркасом для монтажу гіпсокартону з/без тінювого шва.



3. Стик стелі та стіни з тінювим швом.

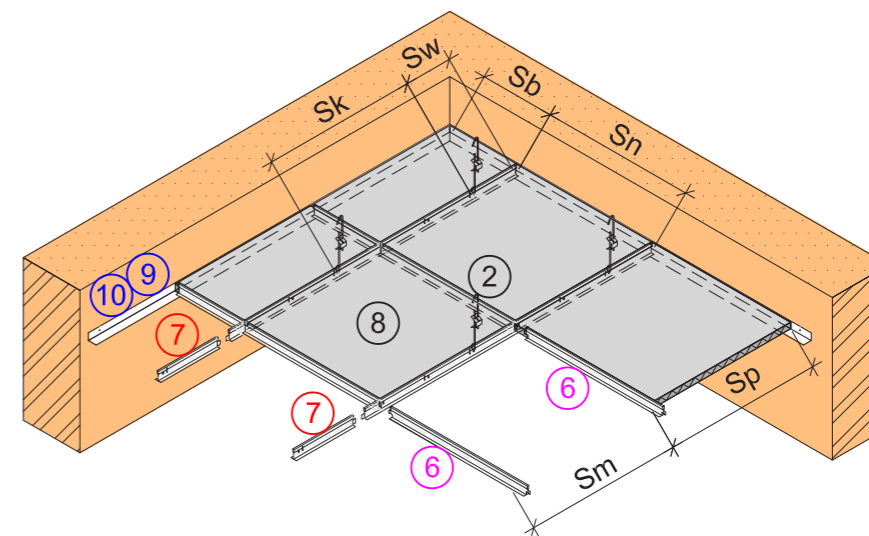


Пояснення нумерації

1. Несуча конструкція перекриття.
4. Дворівневий з'єднувач для профілю CD 60x27x0,6 мм (до загинання монтажного кріплення на 90°). Альтернативний варіант: 2 анкерні підвіси для профілю CD 60x27x0,6 мм (загнуті перед монтажем).
5. Розпірний анкер M6.
6. Монтажний профіль CD 60x27x0,6 мм.
7. Несучий профіль CD 60x27x0,6 мм.
8. Акустичні панелі CEWOOD.
9. Оцинковані або пофарбовані шурупи для швидкого монтажу 4,5 (4,65)x50 мм із головкою Ø9 мм.
10. Профіль UD 28x27, що кріпиться до стіни. Під час монтажу використовується як допоміжний елемент (див. рекомендації виробника).
11. Наявна стінова конструкція.
- 12, 13. Акустична мінеральна вата Acousticwool Sonet.
14. Каркас зі склопластику GFK-A2, товщина — 15 мм.
15. Підвіс типу «Ноніус» із несучою здатністю 0,40 кН.

Примітка. Тип і товщина шару мінеральної вати зазначаються в акустичному проекті.

Підвісні стелі з видимими Т-подібними профілями



Багато виробників пропонують системи підвісних стель із Т-подібних профілів. Стельові каркаси складаються з 4 основних елементів:

- 7 – Несуча профільна рейка.
- 6 – Поперечна профільна рейка.
- 9; 10 – Периметральний профіль.
- 2 – Підвіс (гачок).

Для підвісних стель виготовляються панелі зі спеціальними розмірами: ширина 595±1 мм, довжина 1195, 595 ±1 мм. Інші технічні характеристики панелей зазначені на стор. 14–17; профілі країв панелей CEWOOD див. на стор. 24.

Виробник гарантує, що несуча здатність каркасного профілю відповідає вимогам стандарту EN 13964. Крок профілю T24 визначається залежно від навантаження на конструкцію за допустимого радіуса вигину 1/500. Крок несучих профільних рейок у стелях із панелей CEWOOD становить 1200 або 600 мм, відстань між монтажними рейками (осьми) — 600 мм. Відстані між підвісами наведені в таблиці.

Порядок і способи зведення стельового каркасу визначає виробник конструкцій. У цьому інформаційному посібнику представлені деякі приклади монтажних рішень зі зведення надійних конструкцій для кріплення панелей CEWOOD.

Відстані між кріпленнями підвісів (несуча здатність 0,15 кН)

| Навантаження кН/м ² | 0,12 | 0,15 | 0,20 | 0,25 |
|---|-------|------|-------|-------|
| Крок між несучими профільними рейками Sn, мм | 1200 | 1200 | 600 | 600 |
| Крок між підвісами Sk, мм | ≤1000 | ≤900 | ≤1100 | ≤1000 |
| Крок між підвісом і стіною Sw, мм | ≤250 | ≤250 | ≤250 | ≤200 |
| Крок між поперечними профільними рейками Sm, мм | 600 | 600 | 600 | 1200 |

Розмір початкової та кінцевої панелей (Sb і Sp), а також крок між профільними рейками змінюються залежно від розміру приміщення. Макс. відстань профільної рейки від стіни становить 600 мм.

Примітка. За більших навантажень потрібно у відповідний спосіб зменшувати крок між підвісами.